



Comunità, redistribuzione del valore, alleanze.

Alcune cose che abbiamo capito in sette anni recuperando insieme ad altre persone uno stabilimento enologico abbandonato a San Vito dei Normanni, in Puglia.



Comunità, redistribuzione del valore, alleanze.

Alcune cose che abbiamo capito in otto anni recuperando insieme ad altre persone uno stabilimento enologico abbandonato a San Vito dei Normanni, in Puglia.

BOLLENTI SPIRITI 2.0

HOME 4C AZIONI BLOG FORUM RETE COMUNITÀ CONTATTI



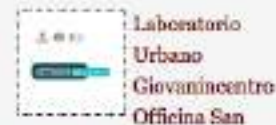
LABORATORI URBANI vecchi edifici per giovani idee

Stampa E-mail

vedi anche →

- LABORATORI URBANI vecchi edifici per giovani idee
- L'iter procedurale dei Lab Urbani

segui i progetti →



Domenico

Bollenti Spiriti e l'operazione Laboratori Urbani



L'ex stabilimento enologico *Dentice di Frasso # 1*



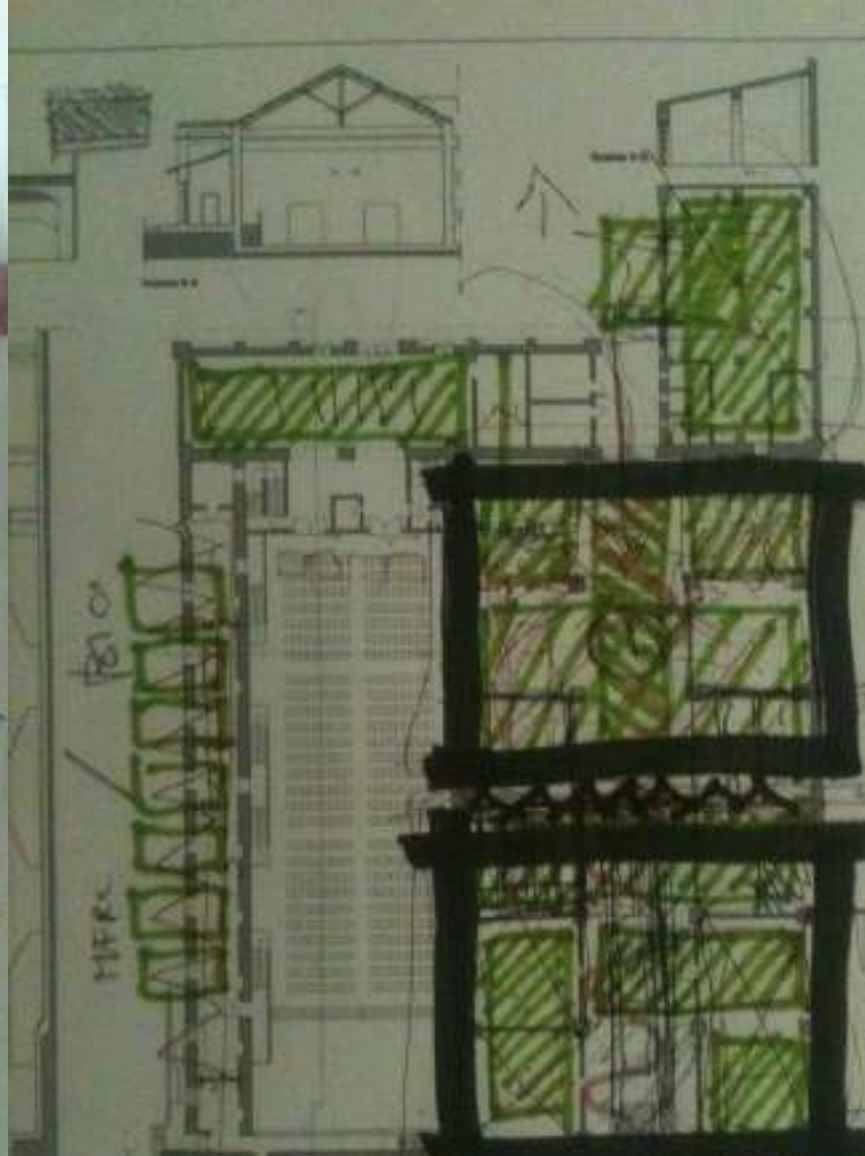
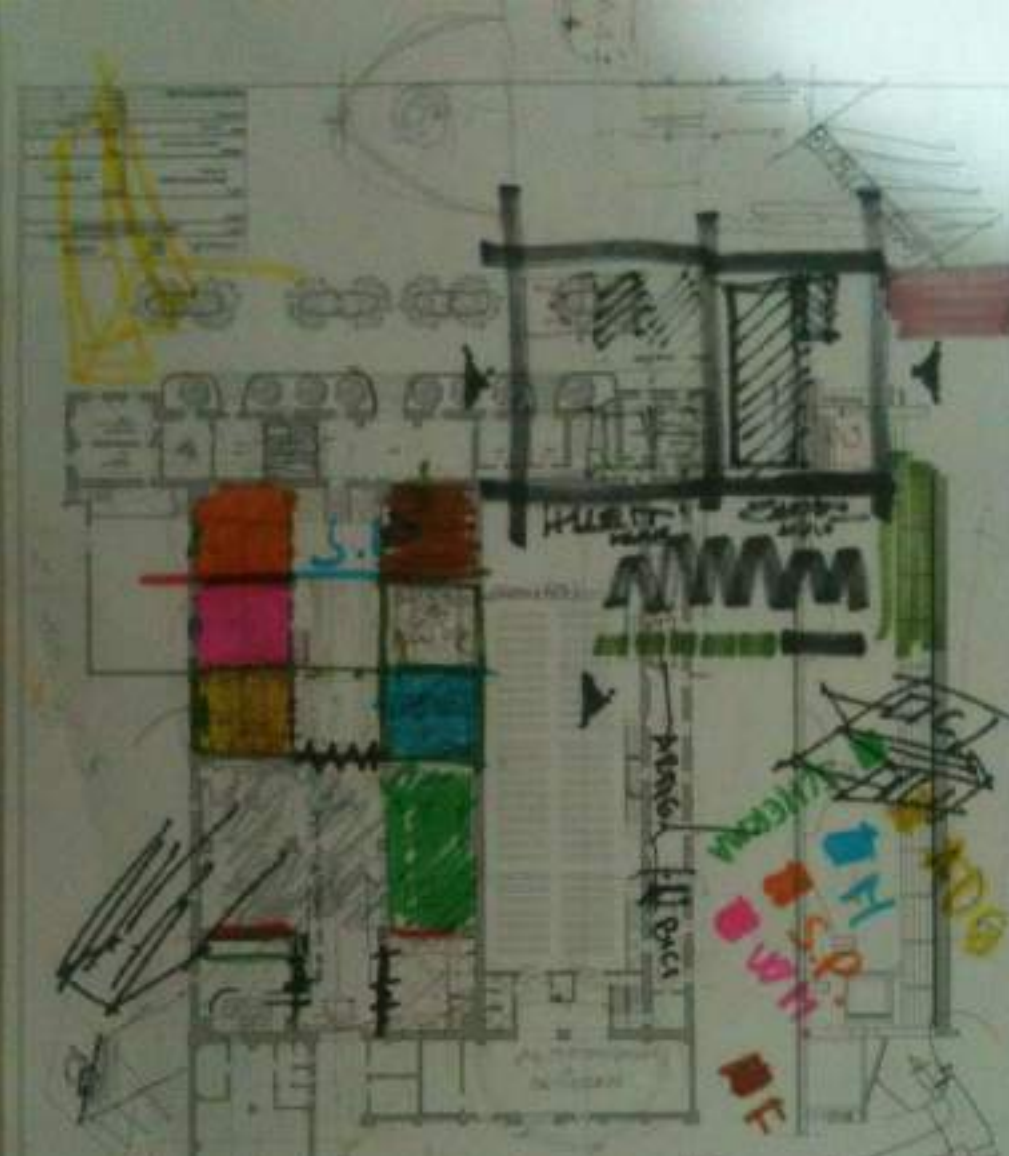
L'ex stabilimento enologico *Dentice di Frasso # 2*



La scommessa: impatto sociale, sostenibilità economica, un progetto di sviluppo locale



Costruire uno spazio pubblico gestito come Bene Comune: Apertura



La progettazione partecipata e il cantiere di autocostruzione # 1



La progettazione partecipata e il cantiere di autocostruzione # 2



Il Giardino Comune #interventi di autocostruzione



Ogni persona è una risorsa



Abbassare la soglia di accesso



Approccio dal basso



Da spazio a luogo: costruire relazioni e identità



Una strategia di comunità.
Fiducia > Attivazione > Appartenenza



Condividere per primi le proprie risorse
(denaro, spazio, mezzi, tempo, competenze)



World Music Academy



Korè il coro di ExFadda



La Chimera scuola di arte contemporanea per bambini e bambine



La Chimera



Faddanza



Faddanza



Scuola di Yoga



Scuola di Yoga



COULD DO THAT

...S, BUT YOU DIDN'T

Noninlinea



Manufadda



Manufadda



Scuola di Parkour

extfadada

12



Aikido



La Sartoria Angiolina



La Sartoria Angiolina



Fare: Restauro e Falegnameria



Madeinterra



Come fare a mantenere alto il coinvolgimento?



Prossimità
#Leadership di servizio e non di comando



Qualche riflessione.

Team vs Comunità

	Team	Comunità
<i>Qual è il loro scopo?</i>	Ottenere un determinato obiettivo	Sviluppare le capacità dei suoi membri; sviluppare e scambiare la conoscenza
<i>Chi ne fa parte?</i>	Personale selezionato dal management	Membri che liberamente decidono di farvi parte
<i>Cosa li unisce?</i>	Gli obiettivi e l'organigramma	La passione e l'identificazione con la mission di un gruppo
<i>Quanto durano?</i>	Fino a che il progetto non è stato completato	Fino a che vi è un interesse dei membri a prendere parte e tenere vivo il gruppo



Quale sostenibilità economica?



Scambi non monetari



Un Bar vero aperto 7 giorni su 7 dalle 8:00 a
00:00



SBAM!
SPECIAL BEVERAGE ALIVE BEER

Alimento 100% Vegano
Alimento 100% Vegano
Alimento 100% Vegano
Alimento 100% Vegano



SBAM!
SPECIAL BEVERAGE ALIVE BEER

Alimento 100% Vegano
Alimento 100% Vegano
Alimento 100% Vegano
Alimento 100% Vegano



SBAM!
SPECIAL BEVERAGE ALIVE BEER

SBAM!
SPECIAL BEVERAGE ALIVE BEER

SBAM!
SPECIAL BEVERAGE ALIVE BEER

BIELLA
MONTENA
TORRE



XFOOD.
UN RISTORANTE SOCIALE
COINVOLGE TUTTI.

ALTE XFOOD: CIBO, DESIGN, INNOVAZIONE SOCIALE. TUTTO NELLO STESSO POSTO.



Xfood
QUALCOSA DI DIVERSO

PROFUGO DA: **exfadda** • **nuvola** | SOSTENUTO DA: • • | MAIN SPONSOR: **UniCredit** • **CIELO** • **LA SOMMITÀ**

XFOOD, il ristorante sociale dell'ExFadda



XFOOD, il ristorante sociale dell'ExFadda



XFOOD, il ristorante sociale dell'ExFadda



Xfarm agricoltura sociale



Gli eventi # 1
Antigua, il mercato dell'antiquariato



Gli eventi #mercato delle auto produzioni



Affitto location



100 esperienze da fare prima di diventare grandi - Un progetto finanziato da Fondazione Con i Bambini



Da Grande sarò un teatro
Vincitori di culturability 2018



Non un modello, ma un'esperienza.





GRAZIE